

Rapport de mission de repérage des matériaux et produits contenant de l'amiante avant réalisation de travaux

R. 4412-97 modifié par le décret 2012-639 du 4 mai 2012
Norme NF X 46-020

9 BLD CHATEAUBRIAND

1
77000 MELUN



A \ INFORMATIONS GENERALES

A.1 \ DESIGNATION DU BÂTIMENT

Nature du bâtiment :	LOGEMENTS COLLECTIFS	Adresse :	9 BLD CHATEAUBRIAND 77000 MELUN
Cat. Du bâtiment :		Bâtiment :	
Etage :		Porte :	1
Ref Cadastrale :	NC	Propriété de :	OPH77 10 AVENUE CHARLES PEGUY 77000 MELUN

A.2 \ DESIGNATION DU DONNEUR D'ORDRE

Nom :	OPH77	Documents remis :	
Adresse :	10 AVENUE CHARLES PEGUY 77000 MELUN	Moyens mis à disposition :	

A.3 \ EXECUTION DE LA MISSION

RAPPORT N° :	52LAE0601	Laboratoire d'Analyses :	ITGA
Repérage réalisé le :	06/11/2017	Adresse laboratoire :	3 RUE ARMAND HERPIN LACROIX - CS 46537 35065 RENNES CEDEX
Accompagnateur :		Numéro d'accréditation :	1-5967
Par :	Gaëtan BEDEL	Organisme d'assurance professionnelle :	ALLIANZ
N° certificat :	CPDI3869	Adresse assurance :	Direction Opérations Entreprises 5C Esplanade Charles de Gaulle 33081 BORDEAUX CEDEX
Date d'obtention :	22/04/2016	N° de contrat d'assurance :	55897385
Organisme certificateur	I.CERT PARC EDONIA - BAT G - RUE DE LA TERRE VICTORIA - 35760 SAINT GREGOIRE	Date de validité :	31/12/2017

B \ CACHET DU DIAGNOSTIQUEUR

FAIT LE 23/11/2017

Cabinet : EXPERT HABITAT & INDUSTRIE INGENIERIE

Nom du responsable : **DEMOULIN Frédéric**

Nom du diagnostiqueur : **Gaëtan BEDEL**



C\ SOMMAIRE

Table des matières

A \ INFORMATIONS GENERALES	2
A.1 \ DESIGNATION DU BÂTIMENT	2
A.2 \ DESIGNATION DU DONNEUR D'ORDRE	2
A.3 \ EXECUTION DE LA MISSION.....	2
B \ CACHET DU DIAGNOSTIQUEUR	2
C \ SOMMAIRE	3
D \ CONCLUSIONS	4
E \ PROGRAMME DE REPERAGE	6
F \ CONDITIONS DE REALISATION DU REPERAGE	7
G \ RAPPORTS PRECEDENTS.....	7
H \ RESULTATS DETAILLES DU REPERAGE	8
ANNEXE 1 – PHOTOS DES ELEMENTS AMIANTES ET/OU NON AMIANTES.....	15
ANNEXE 3 – PROCES VERBAUX D'ANALYSES.....	20
ATTESTATION(S).....	24
CERTIFICAT DE COMPETENCES	25

D\ CONCLUSIONS

Dans le cadre de la mission décrite en tête de rapport, il a été repéré des matériaux et produits contenant de l'amiante

PIECE	ETAGE	ELEMENTS	DESCRIPTIF LABORATOIRE	REPERAGE	Echantillon	METHODE	ETAT	RESULTAT
Cuisine		Enduit / Peinture béton	Enduit plâtreux blanc en vrac + peintures multiples non séparable	Mur A	52LAE0601P001	RESULTAT ANALYSE	BON ETAT	Présence de fibres d'amiante (*)
Cuisine		Enduit / Peinture béton	Enduit plâtreux blanc en vrac + peintures multiples non séparable	Plafond	52LAE0601P002	RESULTAT ANALYSE	BON ETAT	Amiante détecté (Trémolite)
Chambre		Enduit / Peinture béton	Enduit plâtreux blanc en vrac + peinture non séparable + papier peint en faible quantité non séparable	Plafonds	52LAE0601P005	RESULTAT ANALYSE	BON ETAT	Amiante détecté (Trémolite)
Chambre		Dalle de sol	Dalle dure cassante grise	Sols	52LAE0601P006	RESULTAT ANALYSE	DEGRADATION PARTIELLE	Fr1:Amiante détecté (Chrysotile)
Chambre		Dalle de sol	Colle bitumineuse noire en faible quantité	Sols	52LAE0601P006	RESULTAT ANALYSE	DEGRADATION PARTIELLE	Fr2:Amiante détecté (Chrysotile)
Cuisine		Enduit / Peinture béton	Enduit plâtreux blanc en vrac + peintures multiples non séparable	Plafond	52LAE0601P002	ZSO	BON ETAT	Amiante détecté (Trémolite)
Entrée		Enduit / Peinture béton	Enduit plâtreux blanc en vrac + peinture non séparable + papier peint en faible quantité non séparable	Plafonds	52LAE0601P005	ZSO	BON ETAT	Amiante détecté (Trémolite)

PIECE	ETAGE	ELEMENTS	DESCRIPTIF LABORATOIRE	REPERAGE	Echantillon	METHODE	ETAT	RESULTAT
Cellier		Enduit / Peinture béton	Enduit plâtreux blanc en vrac + peinture non séparable + papier peint en faible quantité non séparable	Plafonds	52LAE0601P005	ZSO	BON ETAT	Amiante détecté (Trémolite)
Séjour		Enduit / Peinture béton	Enduit plâtreux blanc en vrac + peinture non séparable + papier peint en faible quantité non séparable	Plafonds	52LAE0601P005	ZSO	BON ETAT	Amiante détecté (Trémolite)
Chambre		Enduit / Peinture béton	Enduit plâtreux blanc en vrac + peinture non séparable + papier peint en faible quantité non séparable	Plafonds	52LAE0601P005	ZSO	BON ETAT	Amiante détecté (Trémolite)
Séjour		Dalle de sol	Dalle dure cassante grise	Sols	52LAE0601P006	ZSO	DEGRADATION PARTIELLE	Fr1:Amiante détecté (Chrysotile)
Séjour		Dalle de sol	Colle bitumineuse noire en faible quantité	Sols	52LAE0601P006	ZSO	DEGRADATION PARTIELLE	Fr2:Amiante détecté (Chrysotile)
Cuisine		Enduit / Peinture béton	Enduit plâtreux blanc en vrac + peintures multiples non séparable	Mur A	52LAE0601P001	ZSO	BON ETAT	Présence de fibres d'amiante (*)
Cuisine		Enduit / Peinture béton	Enduit plâtreux blanc en vrac + peintures multiples non séparable	Mur B	52LAE0601P001	ZSO	BON ETAT	Présence de fibres d'amiante (*)
Cuisine		Enduit / Peinture béton	Enduit plâtreux blanc en vrac + peintures multiples non séparable	Mur C	52LAE0601P001	ZSO	BON ETAT	Présence de fibres d'amiante (*)
Cuisine		Enduit / Peinture béton	Enduit plâtreux blanc en vrac + peintures multiples non séparable	Mur D	52LAE0601P001	ZSO	BON ETAT	Présence de fibres d'amiante (*)

PIECE	ETAGE	ELEMENTS	DESCRIPTIF LABORATOIRE	REPERAGE	Echantillon	METHODE	ETAT	RESULTAT
Cuisine		Enduit / Peinture béton	Enduit plâtreux blanc en vrac + peintures multiples non séparable	Mur E	52LAE0601P00 1	ZSO	BON ETAT	Présence de fibres d'amiante (*)
Cuisine		Enduit / Peinture béton	Enduit plâtreux blanc en vrac + peintures multiples non séparable	Mur F	52LAE0601P00 1	ZSO	BON ETAT	Présence de fibres d'amiante (*)

ZSO : Zone de Similitude d'Ouvrage

Liste des locaux non visités concernés par les travaux et justification

PIECE	ETAGE	STATUT DE VISITE
NEANT		

Liste des éléments non inspectés et justification

PIECE	ETAGE	ELEMENTS	REPERAGE	RESULTAT
NEANT				

E \ PROGRAMME DE REPERAGE

PIECES CONCERNEES	PERIMETRE DU REPERAGE	REPERAGE	TRAVAUX	ELEMENTS	Echantillonnage	REMARQUES PARTICULIERES
	LOGEMENTS COLLECTIFS		Selon BT			

Aucun document disponible

ELEMENTS A SONDER OU A ANALYSER NON PRESENTS:

F \ CONDITIONS DE REALISATION DU REPERAGE

Le repérage amiante avant travaux, contient les informations sur la présence d'amiante dans les matériaux et produits du bâtiment afin d'informer les intervenants réalisant des activités ou interventions sur des matériaux et/ou équipements susceptibles de libérer des fibres d'amiante selon la liste citée dans le cadre E.

Il consiste à identifier et localiser, par inspections visuelles et investigations approfondies pouvant être destructives, l'ensemble des matériaux et produits contenant de l'amiante incorporés ou faisant indissociablement corps avec les locaux et les zones de l'immeuble objet des travaux.

Lorsque l'absence de marquages spécifiques ou de documents ne permet pas à l'opérateur de repérage d'attester de la présence ou de la non présence d'amiante dans les matériaux et produits, des prélèvements seront effectués afin de déterminer par analyse la présence ou non d'amiante.

Procédures de prélèvement :

Les prélèvements sur des matériaux ou produits susceptibles de contenir de l'amiante sont réalisés en vertu des dispositions du Code du Travail. Le matériel de prélèvement est adapté à l'opération à réaliser afin de générer le minimum de poussières. Dans le cas où une émission de poussières est prévisible, le matériau ou produit est mouillé à l'eau à l'endroit du prélèvement (sauf risque électrique) et, si nécessaire, une protection est mise en place au sol ; de même, le point de prélèvement est stabilisé après l'opération (pulvérisation de vernis ou de laque, par exemple).

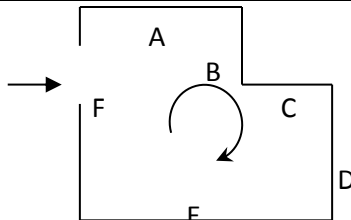
Pour chaque prélèvement, des outils propres et des gants à usage unique sont utilisés afin d'éliminer tout risque de contamination croisée. Dans tous les cas, les équipements de protection individuelle sont à usage unique.

L'accès à la zone à risque (sphère de 1 à 2 mètres autour du point de prélèvement) est interdit pendant l'opération. Si l'accompagnateur doit s'y tenir, il porte les mêmes équipements de protection individuelle que l'opérateur de repérage.

L'échantillon est immédiatement conditionné, après son prélèvement, dans un double emballage individuel étanche.

Les informations sur toutes les conditions existantes au moment du prélèvement susceptible d'influencer l'interprétation des résultats des analyses (environnement du matériau, contamination éventuelle, etc.) seront, le cas échéant, mentionnées dans la fiche d'identification et de cotation en annexe.

Sens du repérage pour évaluer un local :



G \ RAPPORTS PRECEDENTS

NEANT

H \ RESULTATS DETAILLES DU REPERAGE

LISTE DES LOCAUX / PARTIES D'IMMEUBLE VISITEES/NON VISITEES CONCERNEES PAR LES TRAVAUX ET JUSTIFICATION

PIECE	ETAGE	JUSTIFICATION	VISITE	TRAVAUX
Entrée			OUI	CONCERNEE
Salle de bains et WC			OUI	CONCERNEE
Cellier			OUI	CONCERNEE
Séjour			OUI	CONCERNEE
Chambre			OUI	CONCERNEE
Cuisine			OUI	CONCERNEE

DESCRIPTION DES REVETEMENTS EN PLACE AU JOUR DE LA VISITE

PIECE	MUR1	MUR2	MUR3	MUR4	PLANCHER BAS	PLANCHER HAUT	PORTES	FENETRE1	FENETRE2
Entrée	Béton	Mâchefer			Dalle de sol	Enduit			
Salle de bains et WC	Béton	Mâchefer			Sol souple	Enduit			
Cellier	Mâchefer	Béton			Dalle de sol	Enduit			
Séjour	Béton	Mâchefer			Dalle de sol	Enduit			
Chambre	Béton				Dalle de sol	Enduit			
Cuisine	Béton				Carrelage	Enduit			

LA LISTE DES MATERIAUX OU PRODUITS CONTENANT DE L'AMIANTE, SUR ZONE DE SIMILITUDE D'OUVRAGE ET SUR JUGEMENT PERSONNEL

PIECE	ETAGE	ELEMENTS	DESCRIPTIF LABORATOIRE	Echantillon	REPERAGE	ETAT	RESULTAT	METHODE
Cuisine		Enduit / Peinture béton	Enduit plâtreux blanc en vrac + peintures multiples non séparable	52LAE0601P002	Plafond	BON ETAT	Amiante détecté (Trémolite)	ZSO
Entrée		Enduit / Peinture béton	Enduit plâtreux blanc en vrac + peinture non séparable + papier peint en faible quantité non séparable	52LAE0601P005	Plafonds	BON ETAT	Amiante détecté (Trémolite)	ZSO
Cellier		Enduit / Peinture béton	Enduit plâtreux blanc en vrac + peinture non séparable +	52LAE0601P005	Plafonds	BON ETAT	Amiante détecté (Trémolite)	ZSO

PIECE	ETAGE	ELEMENTS	DESCRIPTIF LABORATOIRE	Echantillon	REPERAGE	ETAT	RESULTAT	METHODE
			papier peint en faible quantité non séparable					
Séjour		Enduit / Peinture béton	Enduit plâtreux blanc en vrac + peinture non séparable + papier peint en faible quantité non séparable	52LAE0601P005	Plafonds	BON ETAT	Amiante détecté (Trémolite)	ZSO
Chambre		Enduit / Peinture béton	Enduit plâtreux blanc en vrac + peinture non séparable + papier peint en faible quantité non séparable	52LAE0601P005	Plafonds	BON ETAT	Amiante détecté (Trémolite)	ZSO
Séjour		Dalle de sol	Dalle dure cassante grise	52LAE0601P006	Sols	DEGRADATION PARTIELLE	Fr1:Amiante détecté (Chrysotile)	ZSO
Séjour		Dalle de sol	Colle bitumineuse noire en faible quantité	52LAE0601P006	Sols	DEGRADATION PARTIELLE	Fr2:Amiante détecté (Chrysotile)	ZSO
Cuisine		Enduit / Peinture béton	Enduit plâtreux blanc en vrac + peintures multiples non séparable	52LAE0601P001	Mur A	BON ETAT	Présence de fibres d'amiante (*)	ZSO
Cuisine		Enduit / Peinture béton	Enduit plâtreux blanc en vrac + peintures multiples non séparable	52LAE0601P001	Mur B	BON ETAT	Présence de fibres d'amiante (*)	ZSO
Cuisine		Enduit / Peinture béton	Enduit plâtreux blanc en vrac + peintures multiples non séparable	52LAE0601P001	Mur C	BON ETAT	Présence de fibres d'amiante (*)	ZSO
Cuisine		Enduit / Peinture béton	Enduit plâtreux blanc en vrac + peintures multiples non séparable	52LAE0601P001	Mur D	BON ETAT	Présence de fibres d'amiante (*)	ZSO
Cuisine		Enduit / Peinture béton	Enduit plâtreux blanc en vrac + peintures	52LAE0601P001	Mur E	BON ETAT	Présence de fibres d'amiante (*)	ZSO

PIECE	ETAGE	ELEMENTS	DESCRIPTIF LABORATOIRE	Echantillon	REPERAGE	ETAT	RESULTAT	METHODE
			multiples non séparable					
Cuisine		Enduit / Peinture béton	Enduit plâtreux blanc en vrac + peintures multiples non séparable	52LAE0601P001	Mur F	BON ETAT	Présence de fibres d'amiante (*)	ZSO

ZSO : Zone de Similitude d'Ouvrage

LA LISTE DES MATERIAUX OU PRODUITS CONTENANT DE L'AMIANTE, APRES ANALYSE

PIECE	ETAGE	ELEMENTS	DESCRIPTIF LABORATOIRE	Echantillon	REPERAGE	ETAT	RESULTAT
Cuisine		Enduit / Peinture béton	Enduit plâtreux blanc en vrac + peintures multiples non séparable	52LAE0601P001	Mur A	BON ETAT	Présence de fibres d'amiante (*)
Cuisine		Enduit / Peinture béton	Enduit plâtreux blanc en vrac + peintures multiples non séparable	52LAE0601P002	Plafond	BON ETAT	Amiante détecté (Trémolite)
Chambre		Enduit / Peinture béton	Enduit plâtreux blanc en vrac + peinture non séparable + papier peint en faible quantité non séparable	52LAE0601P005	Plafonds	BON ETAT	Amiante détecté (Trémolite)
Chambre		Dalle de sol	Dalle dure cassante grise	52LAE0601P006	Sols	DEGRADATION PARTIELLE	Fr1:Amiante détecté (Chrysotile)
Chambre		Dalle de sol	Colle bitumineuse noire en faible quantité	52LAE0601P006	Sols	DEGRADATION PARTIELLE	Fr2:Amiante détecté (Chrysotile)

ZSO : Zone de Similitude d'Ouvrage

LA LISTE DES MATERIAUX SUSCEPTIBLES DE CONTENIR DE L'AMIANTE, MAIS N'EN CONTENANT PAS.

PIECE	ETAGE	ELEMENTS	DESCRIPTIF LABORATOIRE	Echantillon	REPERAGE	ETAT	RESULTAT	METHODE
Séjour		Enduit / Peinture béton	Enduit gris en faible quantité en vrac hétérogène non séparable	52LAE0601P003	Mur A	BON ETAT	Amiante non détecté	RESULTAT ANALYSE

PIECE	ETAGE	ELEMENTS	DESCRIPTIF LABORATOIRE	Echantillon	REPERAGE	ETAT	RESULTAT	METHODE
			+ enduit plâtreux blanc en vrac + peinture non séparable + papier en faible quantité en vrac non séparable					
Séjour		Enduit / Peinture	Enduit gris en faible quantité en vrac hétérogène non séparable + enduit plâtreux blanc en vrac + peinture non séparable + papier non séparable	52LAE0601P004	Mur D	BON ETAT	Amiante non détecté	RESULTAT ANALYSE
Salle de bains et WC		Revêtement souple	Revêtement souple jaune + colle polymère jaune	52LAE0601P007	Sol	BON ETAT	Amiante non détecté	RESULTAT ANALYSE
Cuisine		Carrelage	Colle grise en faible quantité non séparable + joint cassant gris en vrac + carrelage rouge + carrelage jaune en faible quantité en vrac + carrelage beige en vrac	52LAE0601P008	Sol	DEGRADATION PARTIELLE	Amiante non détecté	RESULTAT ANALYSE
Séjour		Enduit / Peinture béton	Enduit gris en faible quantité en vrac hétérogène non séparable + enduit plâtreux blanc en vrac + peinture non séparable +	52LAE0601P003	Mur A	BON ETAT	Amiante non détecté	ZSO

PIECE	ETAGE	ELEMENTS	DESCRIPTIF LABORATOIRE	Echantillon	REPERAGE	ETAT	RESULTAT	METHODE
			papier en faible quantité en vrac non séparable					
Séjour		Enduit / Peinture béton	Enduit gris en faible quantité en vrac hétérogène non séparable + enduit plâtreux blanc en vrac + peinture non séparable + papier en faible quantité en vrac non séparable	52LAE0601P003	Mur B	BON ETAT	Amiante non détecté	ZSO
Séjour		Enduit / Peinture béton	Enduit gris en faible quantité en vrac hétérogène non séparable + enduit plâtreux blanc en vrac + peinture non séparable + papier en faible quantité en vrac non séparable	52LAE0601P003	Mur C	BON ETAT	Amiante non détecté	ZSO
Chambre		Enduit / Peinture béton	Enduit gris en faible quantité en vrac hétérogène non séparable + enduit plâtreux blanc en vrac + peinture non séparable + papier en faible quantité en vrac non séparable	52LAE0601P003	Mur A	BON ETAT	Amiante non détecté	ZSO

PIECE	ETAG E	ELEMENTS	DESCRIPTIF LABORATOIR E	Echantillon	REPERAG E	ETAT	RESULTA T	METHOD E
Chambre		Enduit / Peinture béton	Enduit gris en faible quantité en vrac hétérogène non séparable + enduit plâtreux blanc en vrac + peinture non séparable + papier en faible quantité en vrac non séparable	52LAE0601P003	Mur B	BON ETAT	Amiante non détecté	ZSO
Chambre		Enduit / Peinture béton	Enduit gris en faible quantité en vrac hétérogène non séparable + enduit plâtreux blanc en vrac + peinture non séparable + papier en faible quantité en vrac non séparable	52LAE0601P003	Mur C	BON ETAT	Amiante non détecté	ZSO
Chambre		Enduit / Peinture béton	Enduit gris en faible quantité en vrac hétérogène non séparable + enduit plâtreux blanc en vrac + peinture non séparable + papier en faible quantité en vrac non séparable	52LAE0601P003	Mur D	BON ETAT	Amiante non détecté	ZSO
Séjour		Enduit / Peinture	Enduit gris en faible quantité en vrac hétérogène non séparable + enduit	52LAE0601P004	Mur D	BON ETAT	Amiante non détecté	ZSO

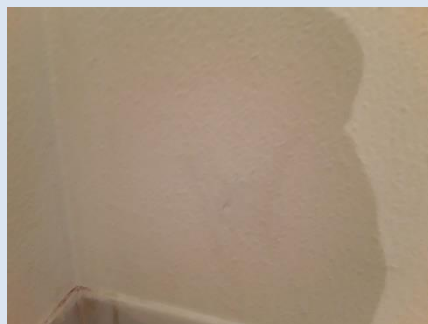
PIECE	ETAGE	ELEMENTS	DESCRIPTIF LABORATOIRE	Echantillon	REPERAGE	ETAT	RESULTAT	METHODE
			plâtreux blanc en vrac + peinture non séparable + papier non séparable					

ZSO : Zone de Similitude d'Ouvrage

ANNEXE 1 – PHOTOS DES ELEMENTS AMIANTES ET/OU NON AMIANTES

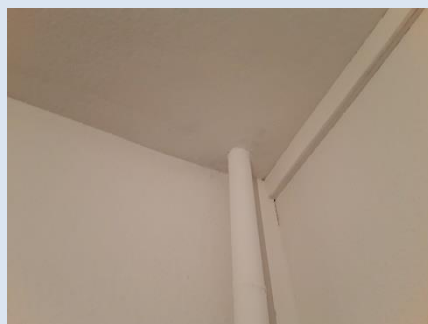
PRELEVEMENT : 52LAE0601P001			
NOM DU CLIENT	NUMERO DU DOSSIER	PIECE OU LOCAL	
OPH77	52LAE0601 06/11/2017	Cuisine	
ELEMENT	DESCRIPTIF DU LABORATOIRE	DATE DE PRELEVEMENT	NOM DE L'OPERATEUR
Enduit / Peinture béton	Enduit plâtreux blanc en vrac + peintures multiples non séparable	06/11/2017	BEDEL Gaëtan
LOCALISATION		RESULTAT	
Mur A		Présence de fibres d'amiante (*)	

EMPLACEMENT



PRELEVEMENT : 52LAE0601P002			
NOM DU CLIENT	NUMERO DU DOSSIER		PIECE OU LOCAL
OPH77	52LAE0601 06/11/2017		Cuisine
ELEMENT	DESCRIPTIF DU LABORATOIRE	DATE DE PRELEVEMENT	NOM DE L'OPERATEUR
Enduit / Peinture béton	Enduit plâtreux blanc en vrac + peintures multiples non séparable	06/11/2017	BEDEL Gaëtan
LOCALISATION		RESULTAT	
Plafond		Amiante détecté (Trémolite)	

EMPLACEMENT



PRELEVEMENT : 52LAE0601P003			
NOM DU CLIENT	NUMERO DU DOSSIER		PIECE OU LOCAL
OPH77	52LAE0601 06/11/2017		Séjour
ELEMENT	DESCRIPTIF DU LABORATOIRE	DATE DE PRELEVEMENT	NOM DE L'OPERATEUR
Enduit / Peinture béton	Enduit gris en faible quantité en vrac hétérogène non séparable + enduit plâtreux blanc en vrac + peinture non séparable + papier en faible quantité en vrac non séparable	06/11/2017	BEDEL Gaëtan
LOCALISATION		RESULTAT	
Mur A		Amiante non détecté	

EMPLACEMENT



PRELEVEMENT : 52LAE0601P004			
NOM DU CLIENT	NUMERO DU DOSSIER	PIECE OU LOCAL	
OPH77	52LAE0601 06/11/2017	Séjour	
ELEMENT	DESCRIPTIF DU LABORATOIRE	DATE DE PRELEVEMENT	NOM DE L'OPERATEUR
Enduit / Peinture	Enduit gris en faible quantité en vrac hétérogène non séparable + enduit plâtreux blanc en vrac + peinture non séparable + papier non séparable	06/11/2017	BEDEL Gaëtan
LOCALISATION		RESULTAT	
Mur D		Amiante non détecté	


EMPLACEMENT




PRELEVEMENT : 52LAE0601P005			
NOM DU CLIENT	NUMERO DU DOSSIER	PIECE OU LOCAL	
OPH77	52LAE0601 06/11/2017	Chambre	
ELEMENT	DESCRIPTIF DU LABORATOIRE	DATE DE PRELEVEMENT	NOM DE L'OPERATEUR
Enduit / Peinture béton	Enduit plâtreux blanc en vrac + peinture non séparable + papier peint en faible quantité non séparable	06/11/2017	BEDEL Gaëtan
LOCALISATION		RESULTAT	
Plafonds		Amiante détecté (Trémolite)	

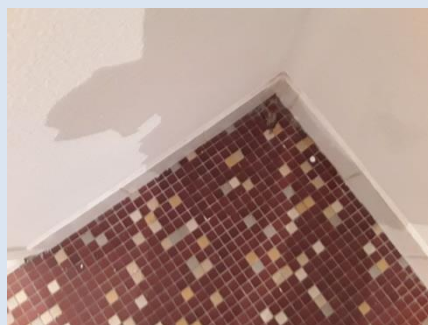
EMPLACEMENT



PRELEVEMENT : 52LAE0601P006			
NOM DU CLIENT	NUMERO DU DOSSIER		PIECE OU LOCAL
OPH77	52LAE0601 06/11/2017		Chambre
ELEMENT	DESCRIPTIF DU LABORATOIRE	DATE DE PRELEVEMENT	NOM DE L'OPERATEUR
Dalle de sol	Dalle dure cassante grise	06/11/2017	BEDEL Gaëtan
LOCALISATION		RESULTAT	
Sols		Fr1:Amiante détecté (Chrysotile)	
EMPLACEMENT			
			

PRELEVEMENT : 52LAE0601P007			
NOM DU CLIENT	NUMERO DU DOSSIER		PIECE OU LOCAL
OPH77	52LAE0601 06/11/2017		Salle de bains et WC
ELEMENT	DESCRIPTIF DU LABORATOIRE	DATE DE PRELEVEMENT	NOM DE L'OPERATEUR
Revêtement souple	Revêtement souple jaune + colle polymère jaune	06/11/2017	BEDEL Gaëtan
LOCALISATION		RESULTAT	
Sol		Amiante non détecté	
EMPLACEMENT			
			

PRELEVEMENT : 52LAE0601P008			
NOM DU CLIENT	NUMERO DU DOSSIER	PIECE OU LOCAL	
OPH77	52LAE0601 06/11/2017	Cuisine	
ELEMENT	DESCRIPTIF DU LABORATOIRE	DATE DE PRELEVEMENT	NOM DE L'OPERATEUR
Carrelage	Colle grise en faible quantité non séparable + joint cassant gris en vrac + carrelage rouge + carrelage jaune en faible quantité en vrac + carrelage beige en vrac	06/11/2017	BEDEL Gaëtan
LOCALISATION		RESULTAT	
Sol		Amiante non détecté	
EMPLACEMENT			



ANNEXE 3 – PROCES VERBAUX D'ANALYSES

itga
Innovateur en fiabilité

Parc Estola - Bât. R - Rue de la Terre Adilée - CS n° 66862
35768 SAINT-GREGOIRE CEDEX
Tél : 02.99.35.41.41
Fax : 02.99.35.41.42
www.itga.fr

Accréditation n° 1-5967
Liste des sites et portées disponibles sur www.cofrac.fr

RAPPORT D'ESSAI N° IT071711-15075 EN DATE DU 13/11/2017
RECHERCHE ET IDENTIFICATION D'AMIANTE SUR UN PRELEVEMENT DE MATERIAU

Ce rapport d'essai ne concerne que les échantillons soumis à l'analyse.

Client :
EXPERT HABITAT & INDUSTRIE INGENIERIE (COMPTE MATERIAUX)
21 route d'Albert
62450 AVESNES LES BAPAUME

Prélèvement :
Commande ITGA : IT0717-107249
Echantillon ITGA : IT071711-15075
Reçu au laboratoire le : 09/11/2017

Ref. Client :

Commande	S2LAE0601-01
Dossier client	S2LAE0601-01 - 9 BLD CHATEAUBRIAND 77000 MELLUN
Echantillon	S2LAE0601P001 / LOGEMENTS COLLECTIFS - - - / Cuisine Mur A Enduit Peinture béton
Description ITGA	Enduit plâtreux blanc en vrac / Peintures multiples

Préparation :

Effectuée de façon à être représentative de l'échantillon

- pour une analyse au Microscope Electronique à Transmission Analytique (META) : broyage mécanique, récupération de poussières sur grille de microscope électronique (méthode interne IT 085 ou IT 286)

Technique Analytique :

- Microscope Electronique à Transmission Analytique (parties pertinentes de la norme NF X 43-050)

Résultat :

Fraction Analysée	Technique analytique et date d'analyse	Résultat	Type d'amiante	Nb de préparations
▶ Enduit plâtreux blanc en vrac + peintures multiples non séparable	META le 13/11/2017	Présence de fibres d'amiante (*)	Trémolite	2

(*) Seules quelques fibres d'amiante ont été détectées

Validé par : Gwénéolé HELIAS - Analyste

La reproduction de ce rapport d'essai n'est autorisée que sous sa forme intégrale ; ce rapport ne doit pas être reproduit partiellement sans l'approbation du laboratoire.
Sauf demande particulière et écrite du client, les échantillons sont conservés pendant 6 mois et les rapports pendant 2 ans.

DTA 164 rev 12

Page 1 / 1

itga
Innovateur en fiabilité

Parc Estola - Bât. R - Rue de la Terre Adilée - CS n° 66862
35768 SAINT-GREGOIRE CEDEX
Tél : 02.99.35.41.41
Fax : 02.99.35.41.42
www.itga.fr

Accréditation n° 1-5967
Liste des sites et portées disponibles sur www.cofrac.fr

RAPPORT D'ESSAI N° IT071711-15076 EN DATE DU 13/11/2017
RECHERCHE ET IDENTIFICATION D'AMIANTE SUR UN PRELEVEMENT DE MATERIAU

Ce rapport d'essai ne concerne que les échantillons soumis à l'analyse.

Client :
EXPERT HABITAT & INDUSTRIE INGENIERIE (COMPTE MATERIAUX)
21 route d'Albert
62450 AVESNES LES BAPAUME

Prélèvement :
Commande ITGA : IT0717-107249
Echantillon ITGA : IT071711-15076
Reçu au laboratoire le : 09/11/2017

Ref. Client :

Commande	S2LAE0601-01
Dossier client	S2LAE0601-01 - 9 BLD CHATEAUBRIAND 77000 MELLUN
Echantillon	S2LAE0601P002 / LOGEMENTS COLLECTIFS - - - / Cuisine Plafond Enduit Peinture béton
Description ITGA	Enduit plâtreux blanc en vrac / Peintures multiples

Préparation :

Effectuée de façon à être représentative de l'échantillon

- pour une analyse au Microscope Electronique à Transmission Analytique (META) : broyage mécanique, récupération de poussières sur grille de microscope électronique (méthode interne IT 085 ou IT 286)

Technique Analytique :

- Microscope Electronique à Transmission Analytique (parties pertinentes de la norme NF X 43-050)

Résultat :

Fraction Analysée	Technique analytique et date d'analyse	Résultat	Type d'amiante	Nb de préparations
▶ Enduit plâtreux blanc en vrac + peintures multiples non séparable	META le 13/11/2017	Présence de fibres d'amiante	Trémolite	1

Validé par : Gwénéolé HELIAS - Analyste

La reproduction de ce rapport d'essai n'est autorisée que sous sa forme intégrale ; ce rapport ne doit pas être reproduit partiellement sans l'approbation du laboratoire.
Sauf demande particulière et écrite du client, les échantillons sont conservés pendant 6 mois et les rapports pendant 2 ans.

DTA 164 rev 12

Page 1 / 1

Rapport N° : 52LAE0601
Date d'édition : 23/11/2017

06/11/2017

20/26



Parc Edonia - Bât. R - Rue de la Terre Adélie - CS n° 66862
35768 SAINT-GREGOIRE CEDEX
Tél : 02.99.35.41.41
Fax : 02.99.35.41.42
www.itga.fr

Accréditation n° 1-5967
Liste des sites et portées
disponibles sur www.cofrac.fr



L'accréditation du COFRAC atteste de la compétence des laboratoires pour les seuls essais couverts par l'accréditation qui sont identifiés par le symbole :

RAPPORT D'ESSAI N° IT071711-15077 EN DATE DU 13/11/2017
RECHERCHE ET IDENTIFICATION D'AMIANTE SUR UN PRELEVEMENT DE MATERIAU

Ce rapport d'essai ne concerne que les échantillons soumis à l'analyse.

Client :

EXPERT HABITAT & INDUSTRIE INGENIERIE (COMPTE
MATERIAUX)
21 route d'Albert
62450 AVESNES LES BAPAUME

Prélèvement :

Commande ITGA : IT0717-107249
Echantillon ITGA : IT071711-15077
Reçu au laboratoire le : 09/11/2017

Réf. Client :

Commande	S2LAE0601-01
Dossier client	S2LAE0601-01 - 9 BLD CHATEAUBRIAND 77000 MELLUN
Echantillon	S2LAE0601P003 / LOGEMENTS COLLECTIFS - - - / Séjour Mur A Enduit Peinture béton
Description ITGA	Enduit gris en faible quantité en vrac hétérogène / Enduit plâtreux blanc en vrac / Peinture / Papier en faible quantité en vrac.

Préparation :

Effectuée de façon à être représentative de l'échantillon

- pour une analyse au Microscope Electronique à Transmission Analytique (META) : broyage mécanique, récupération de poussières sur grille de microscope électronique (méthode interne IT 085 ou IT 286)

Technique Analytique :

- Microscope Electronique à Transmission Analytique (parties pertinentes de la norme NF X 43-050)

Résultat :

Fraction Analysée	Technique analytique et date d'analyse	Résultat	Type d'amiante	Nb de préparations
▶ Enduit gris en faible quantité en vrac hétérogène non séparable + enduit plâtreux blanc en vrac + peinture non séparable + papier en faible quantité en vrac non séparable	META le 13/11/2017	Amiante non détecté	---	2

Validé par : Gwénolé HELIAS - Analyste

La reproduction de ce rapport d'essai n'est autorisée que sous la forme intégrale ; ce rapport ne doit pas être reproduit partiellement sans l'approbation du laboratoire. Sauf demande particulière et écrits du client, les échantillons sont conservés pendant 6 mois et les rapports pendant 2 ans.

DTA 164 rev 12

Page 1 / 1



Parc Edonia - Bât. R - Rue de la Terre Adélie - CS n° 66862
35768 SAINT-GREGOIRE CEDEX
Tél : 02.99.35.41.41
Fax : 02.99.35.41.42
www.itga.fr

Accréditation n° 1-5967
Liste des sites et portées
disponibles sur www.cofrac.fr



L'accréditation du COFRAC atteste de la compétence des laboratoires pour les seuls essais couverts par l'accréditation qui sont identifiés par le symbole :

RAPPORT D'ESSAI N° IT071711-15078 EN DATE DU 13/11/2017
RECHERCHE ET IDENTIFICATION D'AMIANTE SUR UN PRELEVEMENT DE MATERIAU

Ce rapport d'essai ne concerne que les échantillons soumis à l'analyse.

Client :

EXPERT HABITAT & INDUSTRIE INGENIERIE (COMPTE
MATERIAUX)
21 route d'Albert
62450 AVESNES LES BAPAUME

Prélèvement :

Commande ITGA : IT0717-107249
Echantillon ITGA : IT071711-15078
Reçu au laboratoire le : 09/11/2017

Réf. Client :

Commande	S2LAE0601-01
Dossier client	S2LAE0601-01 - 9 BLD CHATEAUBRIAND 77000 MELLUN
Echantillon	S2LAE0601P004 / LOGEMENTS COLLECTIFS - - - / Séjour Mur D Enduit Peinture
Description ITGA	Enduit gris en faible quantité en vrac hétérogène / Enduit plâtreux blanc en vrac / Peinture / Papier

Préparation :

Effectuée de façon à être représentative de l'échantillon

- pour une analyse au Microscope Electronique à Transmission Analytique (META) : broyage mécanique, récupération de poussières sur grille de microscope électronique (méthode interne IT 085 ou IT 286)

Technique Analytique :

- Microscope Electronique à Transmission Analytique (parties pertinentes de la norme NF X 43-050)

Résultat :

Fraction Analysée	Technique analytique et date d'analyse	Résultat	Type d'amiante	Nb de préparations
▶ Enduit gris en faible quantité en vrac hétérogène non séparable + enduit plâtreux blanc en vrac + peinture non séparable + papier non séparable	META le 13/11/2017	Amiante non détecté	---	2

Validé par : Gwénolé HELIAS - Analyste

La reproduction de ce rapport d'essai n'est autorisée que sous la forme intégrale ; ce rapport ne doit pas être reproduit partiellement sans l'approbation du laboratoire. Sauf demande particulière et écrits du client, les échantillons sont conservés pendant 6 mois et les rapports pendant 2 ans.

DTA 164 rev 12

Page 1 / 1



Parc Edonia - Bât. R - Rue de la Terre Adélie - CS n° 66862
35768 SAINT-GREGOIRE CEDEX
Tél : 02.99.35.41.41
Fax : 02.99.35.41.42
www.itga.fr



Accréditation n° 1-5967
Liste des sites et portées
disponibles sur www.cofrac.fr

L'accréditation du COFRAC atteste de la compétence des laboratoires pour les seuls essais couverts par l'accréditation qui sont identifiés par le symbole :

RAPPORT D'ESSAI N° IT071711-15079 EN DATE DU 13/11/2017
RECHERCHE ET IDENTIFICATION D'AMIANTE SUR UN PRELEVEMENT DE MATERIAU

Ce rapport d'essai ne concerne que les échantillons soumis à l'analyse.

Client :

EXPERT HABITAT & INDUSTRIE INGENIERIE (COMPTE
MATERIAUX)
21 route d'Albert
62450 AVESNES LES BAPAUME

Prélèvement :

Commande ITGA : IT0717-107249
Echantillon ITGA : IT071711-15079
Reçu au laboratoire le : 09/11/2017

Réf. Client :

Commande	S2LAE0601-01
Dossier client	S2LAE0601-01 - 9 BLD CHATEAUBRIAND 77000 MELLUN
Echantillon	S2LAE0601P005 / LOGEMENTS COLLECTIFS - - - / Chambre Plafonds Enduit Peinture béton
Description ITGA	Enduit plâtreux blanc en vrac / Peinture / Papier peint en faible quantité

Préparation :

Effectuée de façon à être représentative de l'échantillon

- pour une analyse au Microscope Electronique à Transmission Analytique (META) : broyage mécanique, récupération de poussières sur grille de microscope électronique (méthode interne IT 085 ou IT 286)

Technique Analytique :

- Microscope Electronique à Transmission Analytique (parties pertinentes de la norme NF X 43-050)

Résultat :

Fraction Analysée	Technique analytique et date d'analyse	Résultat	Type d'amiante	Nb de préparations
▶ Enduit plâtreux blanc en vrac + peinture non séparable + papier peint en faible quantité non séparable	META le 13/11/2017	Présence de fibres d'amiante	Trémolite	1

Validé par : Gwénoél HELIAS - Analyste

La reproduction de ce rapport d'essai n'est autorisée que sous la forme intégrale ; ce rapport ne doit pas être reproduit partiellement sans l'approbation du laboratoire. Sauf demande particulière et écrite du client, les échantillons sont conservés pendant 6 mois et les rapports pendant 2 ans.



Parc Edonia - Bât. R - Rue de la Terre Adélie - CS n° 66862
35768 SAINT-GREGOIRE CEDEX
Tél : 02.99.35.41.41
Fax : 02.99.35.41.42
www.itga.fr



Accréditation n° 1-5967
Liste des sites et portées
disponibles sur www.cofrac.fr

L'accréditation du COFRAC atteste de la compétence des laboratoires pour les seuls essais couverts par l'accréditation qui sont identifiés par le symbole :

RAPPORT D'ESSAI N° IT071711-15080 EN DATE DU 13/11/2017
RECHERCHE ET IDENTIFICATION D'AMIANTE SUR UN PRELEVEMENT DE MATERIAU

Ce rapport d'essai ne concerne que les échantillons soumis à l'analyse.

Client :

EXPERT HABITAT & INDUSTRIE INGENIERIE (COMPTE
MATERIAUX)
21 route d'Albert
62450 AVESNES LES BAPAUME

Prélèvement :

Commande ITGA : IT0717-107249
Echantillon ITGA : IT071711-15080
Reçu au laboratoire le : 09/11/2017

Réf. Client :

Commande	S2LAE0601-01
Dossier client	S2LAE0601-01 - 9 BLD CHATEAUBRIAND 77000 MELLUN
Echantillon	S2LAE0601P006 / LOGEMENTS COLLECTIFS - - - / Chambre Solz Dalle de sol
Description ITGA	Dalle dure cassante grise / Colle bitumineuse noire en faible quantité

Préparation :

Effectuée de façon à être représentative de l'échantillon

- pour une analyse au Microscope Optique à Lumière Polarisée (MOLP) : pas de traitement thermique ou mécanique
- pour une analyse au Microscope Electronique à Transmission Analytique (META) : broyage mécanique, récupération de poussières sur grille de microscope électronique (méthode interne IT 085 ou IT 286)

Technique Analytique :

- Microscope Optique à Lumière Polarisée (méthode guide HSG 248 - appendice 2)
- Microscope Electronique à Transmission Analytique (parties pertinentes de la norme NF X 43-050)

Résultat :

Fraction Analysée	Technique analytique et date d'analyse	Résultat	Type d'amiante	Nb de préparations
▶ Dalle dure cassante grise	META le 10/11/2017	Présence de fibres d'amiante	Chrysotile	1
▶ Colle bitumineuse noire en faible quantité	MOLP le 10/11/2017	Présence de fibres d'amiante	Chrysotile	2

Validé par : Gwénoél HELIAS - Analyste

La reproduction de ce rapport d'essai n'est autorisée que sous la forme intégrale ; ce rapport ne doit pas être reproduit partiellement sans l'approbation du laboratoire. Sauf demande particulière et écrite du client, les échantillons sont conservés pendant 6 mois et les rapports pendant 2 ans.



Parc Edonia - Bât. R - Rue de la Terre Adélie - CS n° 66862
35768 SAINT-GREGOIRE CEDEX
Tél : 02.99.35.41.41
Fax : 02.99.35.41.42
www.itga.fr

Accréditation n° 1-5967
Liste des sites et portées
disponibles sur www.cofrac.fr



L'accréditation du COFRAC atteste de la compétence des laboratoires pour les seuls essais couverts par l'accréditation qui sont identifiés par le symbole.

RAPPORT D'ESSAI N° IT071711-15081 EN DATE DU 13/11/2017
RECHERCHE ET IDENTIFICATION D'AMIANTE SUR UN PRELEVEMENT DE MATERIAU

Ce rapport d'essai ne concerne que les échantillons soumis à l'analyse.

Client :

EXPERT HABITAT & INDUSTRIE INGENIERIE (COMPTE
MATERIAUX)
21 route d'Albert
62450 AVESNES LES BAPAUME

Prélèvement :

Commande ITGA : IT0717-107249
Echantillon ITGA : IT071711-15081
Reçu au laboratoire le : 09/11/2017

Réf. Client :

Commande	S2LAE0601-01
Dossier client	S2LAE0601-01 - 9 BLD CHATEAUBRIAND 77000 MELLUN
Echantillon	S2LAE0601P007 / LOGEMENTS COLLECTIFS - - - / Salle de bains et WC Sol Revêtement souple
Description ITGA	Revêtement souple jaune / Colle polymère jaune

Préparation :

Effectuée de façon à être représentative de l'échantillon

- pour une analyse au Microscope Electronique à Transmission Analytique (META) : broyage mécanique, récupération de poussières sur grille de microscope électronique (méthode interne IT 085 ou IT 286)

Technique Analytique :

- Microscope Electronique à Transmission Analytique (parties pertinentes de la norme NF X 43-050)

Résultat :

Fraction Analysée	Technique analytique et date d'analyse	Résultat	Type d'amiante	Nb de préparations
▶ Revêtement souple jaune + colle polymère jaune	META le 13/11/2017	Amiante non détecté	---	1

Validé par : Gwénoél HELIAS - Analyste

La reproduction de ce rapport d'essai n'est autorisée que sous la forme intégrale ; ce rapport ne doit pas être reproduit partiellement sans l'approbation du laboratoire. Sauf demande particulière et écrite du client, les échantillons sont conservés pendant 6 mois et les rapports pendant 2 ans.

DTA 164 rev 12

Page 1 / 1



Parc Edonia - Bât. R - Rue de la Terre Adélie - CS n° 66862
35768 SAINT-GREGOIRE CEDEX
Tél : 02.99.35.41.41
Fax : 02.99.35.41.42
www.itga.fr

Accréditation n° 1-5967
Liste des sites et portées
disponibles sur www.cofrac.fr



L'accréditation du COFRAC atteste de la compétence des laboratoires pour les seuls essais couverts par l'accréditation qui sont identifiés par le symbole.

RAPPORT D'ESSAI N° IT071711-15082 EN DATE DU 13/11/2017
RECHERCHE ET IDENTIFICATION D'AMIANTE SUR UN PRELEVEMENT DE MATERIAU

Ce rapport d'essai ne concerne que les échantillons soumis à l'analyse.

Client :

EXPERT HABITAT & INDUSTRIE INGENIERIE (COMPTE
MATERIAUX)
21 route d'Albert
62450 AVESNES LES BAPAUME

Prélèvement :

Commande ITGA : IT0717-107249
Echantillon ITGA : IT071711-15082
Reçu au laboratoire le : 09/11/2017

Réf. Client :

Commande	S2LAE0601-01
Dossier client	S2LAE0601-01 - 9 BLD CHATEAUBRIAND 77000 MELLUN
Echantillon	S2LAE0601P008 / LOGEMENTS COLLECTIFS - - - / Cuisine Sol Carrelage
Description ITGA	Colle grise en faible quantité / Joint cassant gris en vrac / Carrelage rouge / Carrelage jaune en faible quantité en vrac / Carrelage beige en vrac

Préparation :

Effectuée de façon à être représentative de l'échantillon

- pour une analyse au Microscope Electronique à Transmission Analytique (META) : broyage mécanique, récupération de poussières sur grille de microscope électronique (méthode interne IT 085 ou IT 286)

Technique Analytique :

- Microscope Electronique à Transmission Analytique (parties pertinentes de la norme NF X 43-050)

Résultat :

Fraction Analysée	Technique analytique et date d'analyse	Résultat	Type d'amiante	Nb de préparations
▶ Colle grise en faible quantité non séparable + joint cassant gris en vrac + carrelage rouge + carrelage jaune en faible quantité en vrac + carrelage beige en vrac	META le 13/11/2017	Amiante non détecté	---	1

Validé par : Gwénoél HELIAS - Analyste

La reproduction de ce rapport d'essai n'est autorisée que sous la forme intégrale ; ce rapport ne doit pas être reproduit partiellement sans l'approbation du laboratoire. Sauf demande particulière et écrite du client, les échantillons sont conservés pendant 6 mois et les rapports pendant 2 ans.

DTA 164 rev 12

Page 1 / 1

ATTESTATION(S)



ALLIANZ IARD
Direction Opérations Entreprises
Case courrier 8 10 33
5C Esplanade Charles de Gaulle
33081 BORDEAUX CEDEX

ALLIANZ RESPONSABILITE CIVILE DES ENTREPRISES DE SERVICE

La société ALLIANZ IARD certifie que :

EXPERT HABITAT INGENIERIE
21 ROUTE D ALBERT
62450 AVESNES LES BAPAUME

Est titulaire d'une police d'assurance Responsabilité civile Activités de services N°55897385 qui a pris effet le 01/01/2017.

Ce contrat, a pour objet de :

- Satisfaire aux obligations édictées par l'ordonnance n°2005 - 655 du 8 juin 2005 et son décret d'application n°2006 - 1114 du 5 septembre 2006, codifié aux articles R212-4 et L271-4 à L271-6 du code de la construction et de l'habitation, ainsi que ses textes subséquents ;
- Garantir l'assuré contre les conséquences pécuniaires de la responsabilité civile qu'il peut encourir à l'égard des tiers du fait de ses activités professionnelles déclarées aux Dispositions Particulières à savoir :
 - Le constat des Risques d'exposition au plomb
 - Diagnostic Performance Énergétique (DPE)
 - Repérage d'amiante avant transaction, contrôle périodique
 - Repérage d'amiante avant / après travaux et démolition
 - Dossier technique amiante
 - Repérage d'amiante sur surfaces bitumées ou enrobées
 - Diagnostic amiante parties privatives
 - Repérage de plomb avant / après travaux et démolition
 - Présence de termites et autres insectes xylophages

Le montant de la garantie Responsabilité Civile Professionnelle est de 1 300 000,00 € par sinistre et 1 500 000,00 € par année.

Le présent document, établi par ALLIANZ, est valable jusqu'au 31/12/2017 sous réserve du paiement des cotisations. Il a pour objet d'attester l'existence d'un contrat. Il ne constitue toutefois pas une présomption d'application des garanties et ne peut engager ALLIANZ au-delà des clauses, conditions et limites du contrat auquel il se réfère. Les exceptions de garantie opposables au souscripteur le sont également aux bénéficiaires de l'indemnité (résiliation, nullité, règle proportionnelle, exclusions, déchéances, ...).


Toute adjonction autre que le cachet et la signature du représentant de la Société est réputée non écrite.

Fait à Bordeaux, le 19/12/2016

Pour la compagnie

ALLIANZ IARD
Direction Opérations Entreprises
5C Esplanade Charles de Gaulle
33081 BORDEAUX CEDEX

CERTIFICAT DE COMPETENCES



**Certificat de compétences
Diagnosticteur Immobilier**

I.Cert
Institut de Certification

N° CPDI 3869 Version 01


Je soussigné, **Philippe TROYAUX**, Directeur Général d'I.Cert, atteste que :
Monsieur Gaëtan BEDEL

Est certifié selon le référentiel I.Cert dénommé CPE DI DR 01, dispositif de certification de personnes réalisant des diagnostics immobiliers pour les missions suivantes :

Amiante **Repérage et diagnostic amiante dans les immeubles bâtis**
Date d'effet : 22/04/2016, date d'expiration : 21/04/2021

En foi de quoi ce certificat est délivré, pour valoir et servir ce que de droit.
Edité à Saint Grégoire, le 23/05/2016


Arrêté du 6 avril 2007 décernant les ordres de certification des compétences des personnes physiques relatives à l'état de l'habitation relative de gaz modéré par les articles du 11/12/2009 et du 15/12/2011. Arrêté du 19 octobre 2009 décernant les ordres de certification des compétences des personnes physiques relatives à la performance énergétique existant par les articles du 06/12/2009 et du 13/12/2011. Arrêté du 20 octobre 2005 décernant les ordres de certification des compétences des personnes physiques relatives à l'état relatif à la présence de termites dans le bâtiment existant par les articles du 14/12/2006 et du 14/02/2012. Arrêté du 21 novembre 2006 décernant les ordres de certification des compétences des personnes physiques coproducteurs de logement et de diagnostic amiante dans les immeubles bâtis. Arrêté du 21 novembre 2006 décernant les ordres de certification des compétences des personnes physiques opérant des constat de risque d'explosion au plomb ou après pour des diagnostics plombés dans les immeubles d'habitation existant par l'article du 01/12/2011. Arrêté du 8 juillet 2005 décernant les ordres de certification des compétences des personnes physiques relatifs à l'état de l'habitation existant d'énergie modéré par les articles du 12/12/2006 et du 03/12/2011.



I.Cert
Institut de Certification

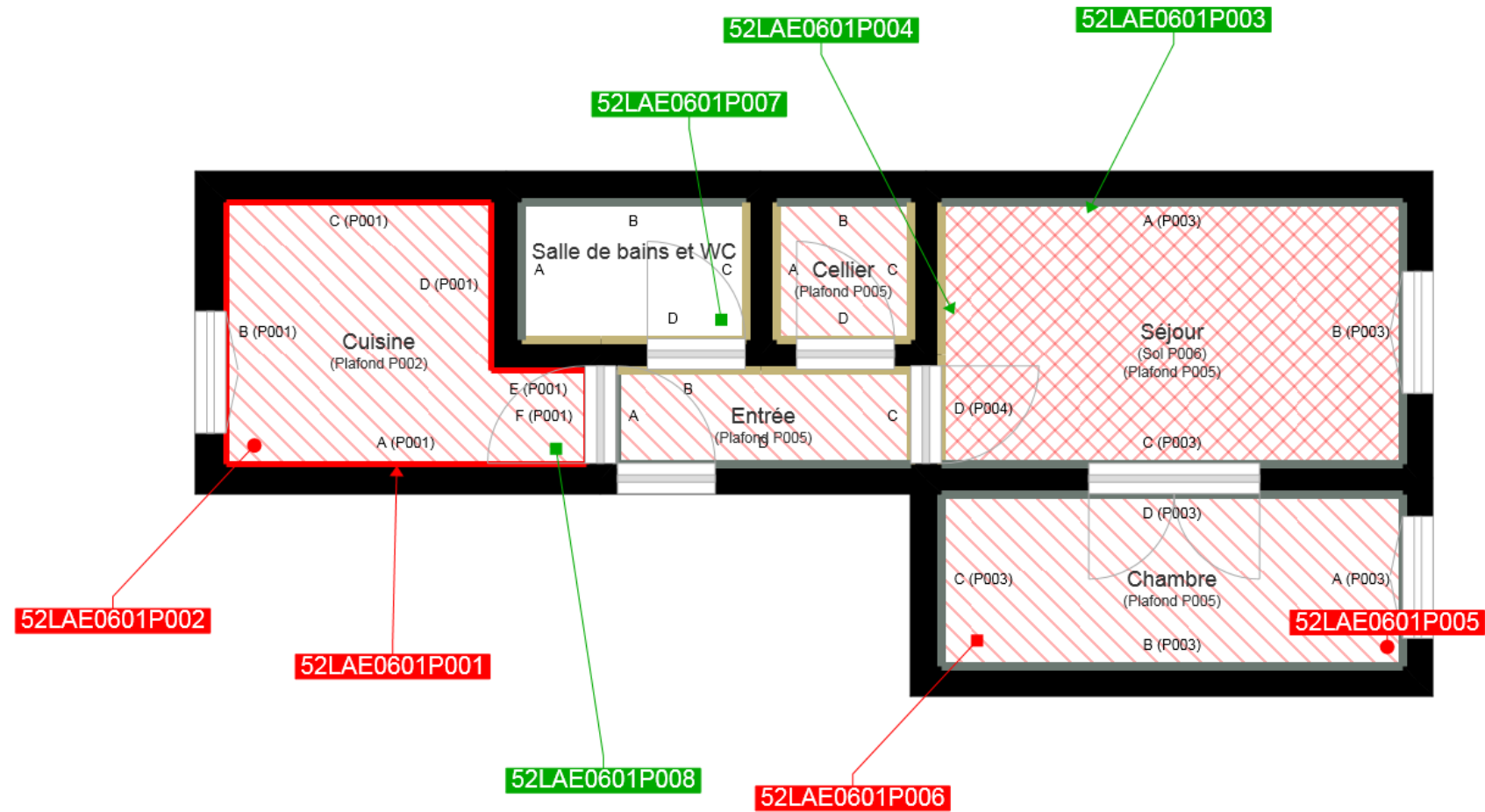
Certification de personnes
Diagnosticteur
Portée disponible sur www.icert.fr

Part: EDONIA - Bâtiment G - Rue de la Terre Victorieuse - 35750 Saint Grégoire



COFRAC
UNIVERSITAIRES
DE FRANCE
COFRAC
UNIVERSITAIRES
DE FRANCE

CPEDI FR11 révis 30



- Murs périphériques / Plaques de plâtre
- Murs Bois
- Murs Brique
- Murs Béton brut
- Cloisons Plaques de plâtre
- Murs carreaux de plâtre
- Murs Béton / Enduit
- Murs porteurs et/ou mur de refend / Plaques de plâtre
- Murs périphériques / Doublage (plaque de plâtre + isolant)
- Torchis
- Murs Amiantés
- Murs Brique / Enduit
- Murs Brique plâtrière

- Prélèvements de sol amiantés
- Prélèvements de sol non amiantés
- Prélèvements de plafonds amiantés
- Prélèvements de plafonds non amiantés
- Prélèvements de murs amiantés
- Prélèvements de murs non amiantés
- X Autres types de prélèvements amiantés
- X Autres types de prélèvements non amiantés